

TRATAMIENTO ALISADOR Y RECONSTRUCTOR

CKR

## PREGUNTAS FRECUENTES TRATAMIENTO CKR CLÁSICO

TRATAMIENTO HASTA  
6  
MESES DE DURACIÓN



### 1. ¿PUEDO HACER CHIA REVOLUTION CKR EN UN CABELLO TEÑIDO Y/O CON MECHAS?

#### Si, a tener en cuenta:

- Sobre cabellos con mechas, decolorados o muy sensibilizados utilizar temperaturas 180/190º y pasadas más rápidas de la plancha.

- Aplicar un poco de Acondicionador sin enjuague sobre zonas más sensibilizadas y puntas sin aclarar. Sobre cabellos extremadamente castigados, recomendamos aplicar (con aclarado) **Fluid Mask CKR** después de la aplicación de **Step 1** y proceso de alisado.

### 2. ¿SE PUEDEN HACER LOS TRATAMIENTOS CHIA REVOLUTION CKR Y COLOR EL MISMO DÍA?

#### Si, a tener en cuenta:

- **Color:** recomendamos hacer el tratamiento antes del color, o bien pasado una semana del color.

- **Mechas/decoloración:** Recomendamos hacer primero las mechas/decoloración, posteriormente los tratamientos **CHIA REVOLUTION CKR**, y después la matización.

- **Consejo:** en decoloraciones después del aclarado de tonos, realizar una reconstrucción con **Step 2**, y posterior matización, el cabello quedará genial.

### 3. ¿PUEDO HACER CHIA REVOLUTION CKR A UN CABELLO PERMANENTADO?

#### Si, a tener en cuenta:

- Diferente dependiendo de la permanente realizada, recomendamos hacer previamente una prueba rápida sobre un mechón y proceder según el resultado. Por norma será satisfactorio.

### 4. ¿PUEDO HACER CHIA REVOLUTION CKR A UN CABELLO CON DESRIZADO CLÁSICO?

#### Si, a tener en cuenta:

El cabello necesita un alisado más perfecto, ganara en alisado y aspecto sano y brillante. Utilizar Tratamiento completo (**Step 1** y posterior **Step 2**).

- Si necesita solo aspecto más sano y brillante, utilizar **Step 2**. (reconstrucción capilar).

### 5. ¿CADA CUÁNTO SE PUEDE REPETIR EL TRATAMIENTO?

Cuando por estética lo solicite el cliente, no hay problema alguno.

### 6. ¿EN REPETICIONES SE APLICA SÓLO EN LA RAÍZ TODO EL CABELLO?

Lo aplicaremos en toda su longitud, en el planchado insistiremos más en la crecida.

### 7. ¿PUEDO HACER CHIA REVOLUTION CKR A UN CABELLO AFRO?

#### Si, a tener en cuenta:

- Al ser un cabello más difícil, aplicar con el cabello totalmente seco, dejar unos minutos más de exposición y sobre todo planchar con mechas muy finas, utilizar 230º, e insistir con la plancha (7 a 10 pasadas).

### 8. ¿CHIA REVOLUTION CKR ES UNA KERATINA?

- El concepto de keratina viene asociado a los primeros alisados progresivos y con ingredientes como el formol y sus derivados.

- **CKR REVOLUTION** como otras marcas libres de formol, realizan un trabajo similar de alisado pero basándose en otros ingredientes totalmente permitidos (A. Hialurónico, Taninos, ácidos frutales y en el caso de **CHIA REVOLUTION CKR** Colágeno, Keratina y extracto de chia)

- Por lo cual, podemos decir que **CHIA REVOLUTION CKR**, es un alisado orgánico, progresivo y reconstrucción capilar, basado en el alineamiento celular.

### 9. ¿HAY DIFERENCIA DE LISO CON LAS ANTIGUAS KERATINAS DE FORMOL?

Si. El liso de las k. con formol tenían una caída totalmente lacia y difícil de dar forma. El liso de **CHIA REVOLUTION CKR** es más natural (similar al brushing) y con movimiento, fácil de dar forma y de adaptar diferentes peinados.

### 10. ¿CUÁNTO TIEMPO UTILIZAREMOS EN LOS DIFERENTES TRATAMIENTOS DE CHIA REVOLUTION CKR?

#### Depende de la longitud de cabello y cantidad/grosor y porosidad del mismo:

- Alisado progresivo: de 2 a 3 horas.

- Reducción del rizo del 10 al 40%: Como un secado clásico y aplicación de mascarilla.

- Reconstrucción capilar: Como un secado clásico y aplicación de mascarilla.

### 11. ¿CUÁNTO PRODUCTO SE UTILIZA EN UN ALISADO CHIA REVOLUTION CKR?

#### Depende de la longitud de cabello y cantidad/grosor y porosidad del mismo:

- De media podemos valorarlo entre 60/70 grs.

### 12. ¿CUÁNDO SE PODRÁ LAVAR EL CABELLO MI CLIENTE?

Puede lavarse cuando lo desee sin ningún tipo de condicionante.

### 13. ¿EL CLIENTE TIENE QUE TENER ALGÚN MANTENIMIENTO EN ESPECIAL?

Si. Tiene que usar Chia Revolution CKR Shampoo y Chia Revolution CKR Mask Anti Age, que aportan Colágeno y sakura. A. Hialurónico y Keratina fluida que mantendrán el tratamiento en las mejores condiciones.

### 14. ¿ES NECESARIO EL USO DE PRODUCTOS SIN SAL EN EL MANTENIMIENTO?

No. Este concepto viene por los antiguos tratamientos con formol, ya que a ellos sí les afectaba el uso de la sal. **CHIA REVOLUTION CKR** trabaja con Colágeno, A. Hialurónico, Extracto natural de Chia, por eso los productos de mantenimientos se basan en los mismos activos.

### 15. ¿EL SECADO POSTERIOR CON CALOR ES NECESARIO PARA OBTENER LOS MEJORES RESULTADOS DEL TRATAMIENTO LISO?

Si. Con el calor los nuevos enlaces de proteínas generados alcanzan su punto óptimo y consiguen el alisado deseado. En húmedo en algunos casos se puede apreciar un gesto del cabello, que con el calor se transforma en liso efecto brushing, cabello con movimiento y liso natural.



TRATAMIENTO ALISADOR Y RECONSTRUCTOR

CKR

EVOLUCIÓN  
CAPILAR  
TRATAMIENTO  
Y RECUPERACIÓN

TRATAMIENTO CLÁSICO

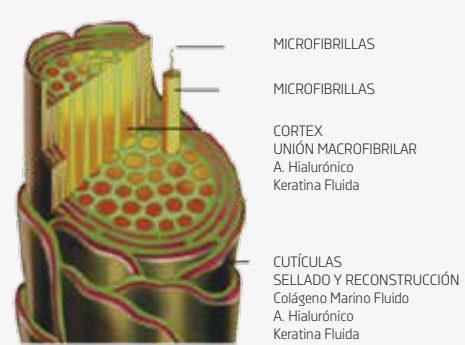
con ácidos de origen frutal que unidos al **Chia Omega Complex** actúan a nivel de Micro y Macro Fibrillas

TRATAMIENTO HASTA  
6  
MESES DE DURACIÓN

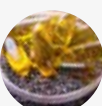
Oficina C/ Ciscar nº 27 46005 Valencia **Logística** C/ Puerto de Urquiola nº 1 Nave 4 Pol. Ind. Pradovera-Leganés 28919 Madrid



EVOLUCIÓN  
CAPILAR  
TRATAMIENTO  
Y RECUPERACIÓN



PRINCIPIOS ACTIVOS



**Chia Omega Complex**  
Nutre, hidrata y regenera la piel y el cabello ya que genera una capa protectora que se absorbe rápidamente y regenera el cabello desde el exterior al interior.



**Ácidos de origen frutal**  
(cítrico, maléico, glicólico y glioxílico)  
Unidos al Omega Chia Complex actúan a nivel de micro y macro fibrillas, modificando y reordenando la estructura capilar activándose por medio del calor.



**Ácido Hialurónico**  
Interrelaciona con las proteínas naturales del cabello aportando una mayor resistencia a la estructura capilar. Además, sus propiedades anti-envejecimiento proporcionan a la fibra capilar elasticidad, brillo y resistencia.



**Queratina**  
La queratina hidrolizada enzimáticamente aporta los grupos peptídicos del tamaño necesario para rellenar y cimentar nuevas uniones proteicas en combinación con el resto de los activos.



**Silicio Orgánico**  
Efectúa una acción reparadora, antioxidante, regeneradora y reestructurante en el interior de la fibra capilar.



**Colágeno**  
Aporta firmeza, elasticidad, cuerpo y tersura al cabello.

CKR  
CLÁSICO



**CKR 1**  
**CHAMPÚ**  
**PURIFICANTE**  
Baño capilar de limpieza profunda, elimina residuos preparando el cabello para cualquier tratamiento a realizar con CKR.



**CKR 2**  
**ACTIVADOR**  
**DEL ALISADO**  
Actúa a nivel de córtex capilar, modifica la estructura del cabello creando nuevas uniones proteicas y proporcionando alisado y suavidad.



**CKR 3**  
**RECONSTRUCTOR**  
**ALISANTE**  
Actúa a nivel de córtex consolidando las nuevas uniones proteicas creadas y a nivel de cutícula proporcionando brillo y un efecto antiencrepamiento.



**CKR 4**  
**CHIA FLUID**  
**CHAMPÚ**  
Baño capilar nutritivo y antioxidante, con un alto contenido de Omega 3 y 7, que aumenta la fortaleza y la resistencia del cabello y prolonga el resultado de los tratamientos CKR.



**CKR 5**  
**CHIA FLUID**  
**MASK**  
Mascarilla capilar hidratante, regenera, antioxidante y reequilibrante del Ph. Aumenta el brillo, la resistencia, la peinabilidad y la suavidad del cabello proporcionando un efecto antiedad.

TRATA-  
MIENTOS

HASTA 6 MESES DE DURACIÓN

ALISADO TOTAL  
ALISADO



**1 LAVAR EL CABELLO** con dos pasadas del paso 1, un champú con un Ph alcalino que nos ayudará a retirar eventuales residuos de productos y a abrir la cutícula del cabello, permitiéndonos que los siguientes pasos penetren en el interior del cabello.

**2 SECAR EL CABELLO** entre un 80% y un 100 % dependiendo del grosor del cabello, cuanto más debamos alisar el cabello más lo secaremos para no rebajar la intensidad del efecto alisador. No desenredar para no cerrar la cutícula.

**3 APLICAR** el paso 2 con la ayuda de un pincel y una paletina, desde la raíz (a 1 cm del cuero cabelludo) hasta las puntas. Envolver el cabello con un film plástico sin dejar que entre el aire y someter a una fuente de calor entre 20 y 40 minutos dependiendo del grosor del cabello y del nivel de alisado deseado.

**4 ACLARAR** parcialmente (nunca totalmente) con agua tibia y proceder al secado .

**5 PLANCHAR EL CABELLO**, entre 7 y 10 veces por mechón, en mechones finos y entre 210 °C y 230 °C dependiendo del estado y del grosor del cabello, cuanto más alta sea la temperatura, mayor será el resultado definitivo.

**6 APLICAR** el paso 3 sobre el cabello planchado, envolver el cabello de nuevo con el film plástico y dejar actuar durante como mínimo 20 minutos bajo una fuente de calor.

**7 ACLARAR** totalmente el producto y proceder al secado con secador y cepillo, rematando cualquier onda que pudiera haber quedado con la plancha.



Para un perfecto mantenimiento recomendamos: **CHIAREVOLUTION CKR SHAMPOO A Y CHIAREVOLUTION CKR MASK B.**

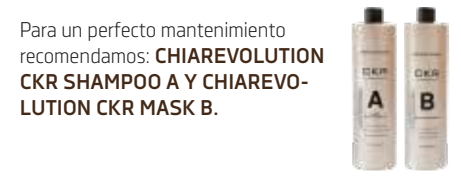
EFFECTO BÓTOX  
RECONSTRUCCIÓN



**1 LAVAR EL CABELLO** con dos pasadas del paso 1, un champú con un Ph alcalino que nos ayudará a retirar eventuales residuos de productos y a abrir la cutícula del cabello, permitiéndonos que los siguientes pasos penetren en el interior del cabello. Retiraremos la humedad con una toalla, sin usar el secador de mano.

**2 APLICAR** el paso 3 desde la raíz hasta las puntas como si fuera una mascarilla. Envolver el cabello con un film plástico sin dejar que entre el aire y someter a una fuente de calor durante 10 minutos.

**3 ACLARAR** totalmente con agua tibia y proceder al secado. Si lo deseamos podemos dar un toque de plancha entre 180 °C y 200 °C.



Para un perfecto mantenimiento recomendamos: **CHIAREVOLUTION CKR SHAMPOO A Y CHIAREVOLUTION CKR MASK B.**

RELAJACIÓN DEL RIZO  
ANTIENCREPAMIENTO



**1 LAVAR EL CABELLO** con dos pasadas del Paso 1, un champú con un Ph alcalino que nos ayudará a retirar eventuales residuos de productos y a abrir la cutícula del cabello, permitiéndonos que los siguientes pasos penetren en el interior del cabello. Dejar actuar la segunda pasada durante 5 minutos.

**2 SECAR EL CABELLO** entre un 80% y un 100 % dependiendo del grosor del cabello, cuanto más debamos alisar el cabello más lo secaremos para no rebajar la intensidad del efecto alisador. No desenredar para no cerrar la cutícula.

**3 APLICAR** el Paso 2 y el Paso 3 a partes iguales con la ayuda de un pincel y una paletina, desde la raíz (a 1 cm del cuero cabelludo) hasta las puntas. Envolver el cabello con un film plástico sin dejar que entre el aire y someter a una fuente de calor entre 20 y 40 minutos.

**4 ACLARAR** parcialmente (nunca totalmente) con agua tibia y proceder al secado.

**5 PLANCHAR EL CABELLO** entre 7 y 10 veces por mechón, en mechones finos y entre 210 °C y 230 °C dependiendo del estado y del grosor del cabello, cuanto más alta sea la temperatura, mayor será el resultado definitivo.

**6 SI DESEAMOS UN ACABADO RIZADO**, aclararemos el cabello tras plancharlo y procederemos al peinado con difusor .



Para un perfecto mantenimiento recomendamos: **CHIAREVOLUTION CKR SHAMPOO A Y CHIAREVOLUTION CKR MASK B.**